

## Kamera für optischen Auswerter

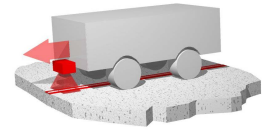
HG 73841-B

### Betrieb

Die in diesem Datenblatt beschriebene Kamera HG 73841-B ist Teil eines optischen Spurführungssystems für fahrerlose Transportfahrzeuge (FTF), das die Fahrzeuge entlang einer kontrastreichen Linie führt.

Die Kamera liefert die Videodaten für den Auswerter HG 73840 und kann direkt an diesen angeschlossen werden.

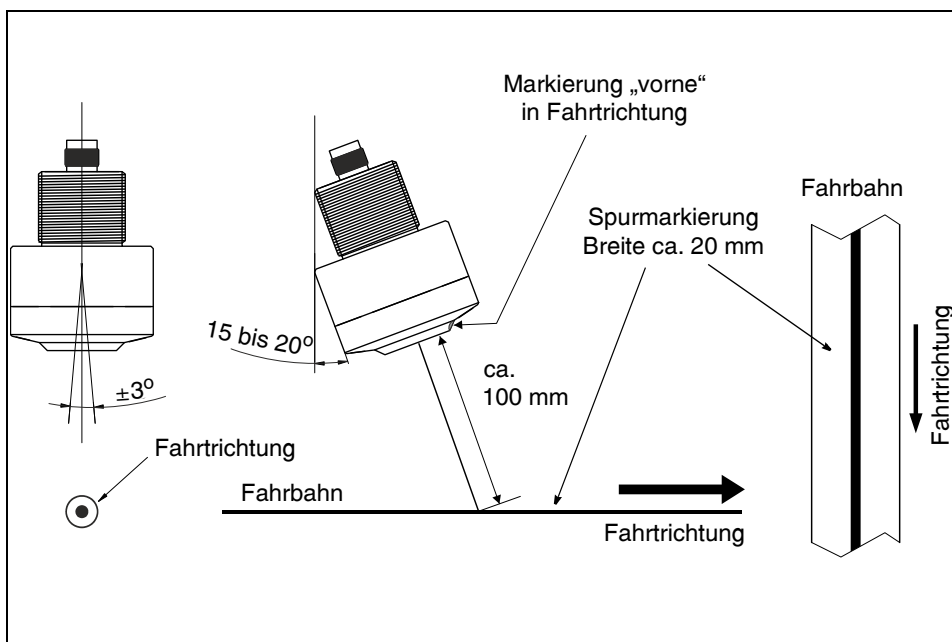
Das eingesetzte Kameramodul hat Toleranzen in der genauen Lage der optischen Achsen von Linse und Chip. Um diese auszugleichen, sollte die Kamerahalterung die Möglichkeit haben,  $\pm 3^\circ$  seitwärts zu schwenken.



- ♦ **Kompakte Abmessungen**
- ♦ **Standard Videoausgabe**
- ♦ **Integrierte LED-Beleuchtung**
- ♦ **M30 Gehäuse**
- ♦ **Automatische Belichtung**



### Montage

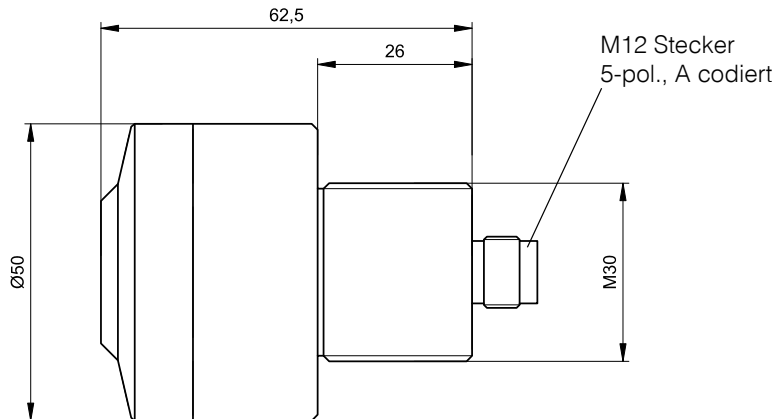


# Kamera für optischen Auswerter

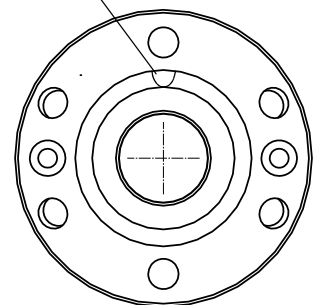
HG 73841-B

## Gehäuseabmessungen

### Variante YB (Vorzugstyp)

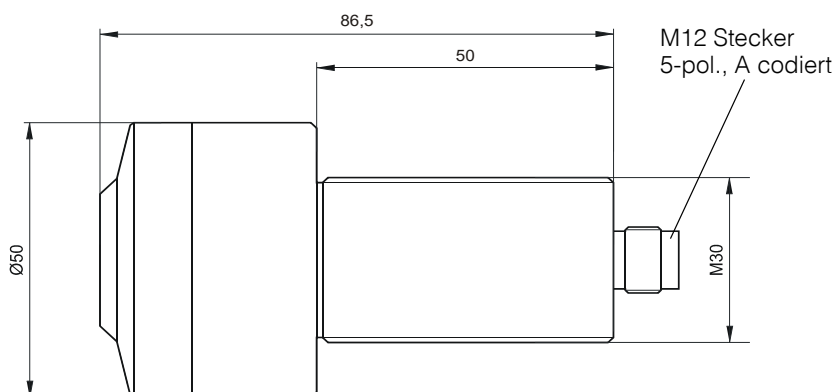


Markierung „vorne“  
in Fahrtrichtung



Gültig für beide Varianten

### Variante ZB (für bestehende Anlagen)



## Pinbelegung

Pin	Signal
1	Video Out
2	LEDs off
3	+12 V
4	GND
5	---

Gültig für beide Varianten

## Technische Daten

- Gehäuseabmessungen	Siehe oben
- Betriebsspannung	12 V
- Stromverbrauch	120 mA @ 12 V
- LEDs deaktivieren	9 bis 36 VDC an Pin 2
- Umgebungstemperatur	0 bis +50° C
- Schutzklasse	IP53
- Ausgabesignal	Composite Video (Schwarz/Weiß) 1 Vpp bei 75 Ω
- Öffnungswinkel	60° rechtwinklig zur Fahrtrichtung, entsprechend 120 mm bei einer Montagehöhe von 100 mm
- Abweichungsfehler	max. ±5 mm bei einer Montagehöhe von 100 mm