



Automatisierte Elektrostapler

Ihr Vorsprung in der Intralogistik

Automatisierung, die sich rechnet.

Praxisbewährt. Leistungsstark. Zuverlässig.



Die automatisierten Elektrostapler der GÖTTING KG stehen für einen zukunftsorientierten Materialtransport in Industrie und Logistik. Mit einer Traglast von bis zu 5 Tonnen und integrierter automatischer Ladefunktion verringern unsere fahrerlosen Transportsysteme den Bedarf an manuellen Materialtransporten – rund um die Uhr, präzise und zuverlässig.

Automatisiert werden die Elektrostapler von Linde Material Handling in den Baureihen 1252 und 1254, die in den Ausführungen E20 bis E50 erhältlich sind.

Durch die Kombination aus technischer Präzision, sicherheitskonformer Ausführung und hoher Anpassungsfähigkeit tragen die automatisierten Fahrzeuge zur Effizienzsteigerung und Zukunftssicherheit innerbetrieblicher Logistikprozesse bei.

Warum Sie mit GÖTTING die richtige Wahl treffen

- **Präzise Palettenaufnahme durch intelligente Bild- und Peiltechnologien**

Hohe Zuverlässigkeit dank präziser Erfassung von Position, Winkel und Aufnahmepunkt.

- **Prozesssicher im Realbetrieb**

Robust im Mischverkehr, manuell steuerbar – für höchste Betriebssicherheit.

- **Sicher unterwegs – zertifiziert und individuell anpassbar**

ISO 3691-4-konforme Sicherheit mit intelligenter Sensorik und flexibler Anpassung an Ihre Prozesse.

- **Präzise Navigation in jeder Umgebung**

Ob Indoor oder Outdoor – durch flexible Lokalisierungstechnologien stets zuverlässig unterwegs.

- **Flexible Leitsteuerung mit Zukunft**

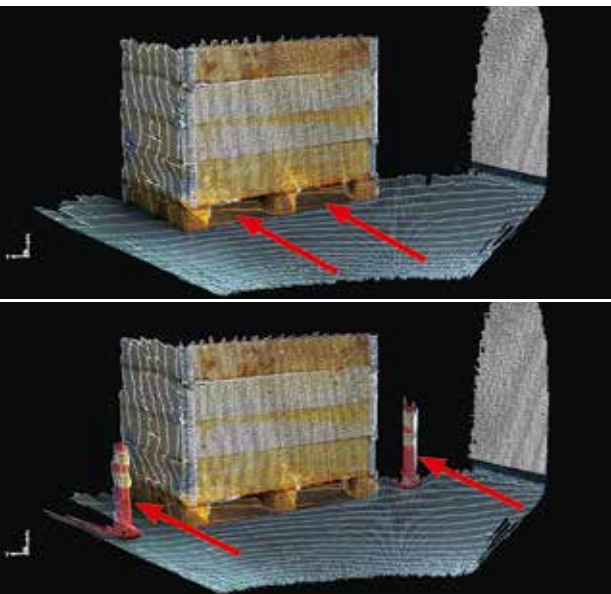
Kompatibel mit unterschiedlichsten Leitsteuerungen – VDA-5050-konform. Optional auch mit movizon CONTROL für eine effiziente Flottensteuerung.

- **Herstellerseitige Schnittstellen für nahtlose Integration**

Profitieren Sie von tief integrierter Fahrzeugtechnik.

Automatisierte Fahrzeuge mit Fahrer-
kabine sind auch weiterhin manuell
mit Fahrer bedienbar.





Präzise Palettenaufnahme dank smarter Bildverarbeitung und robuster Peiltechnik

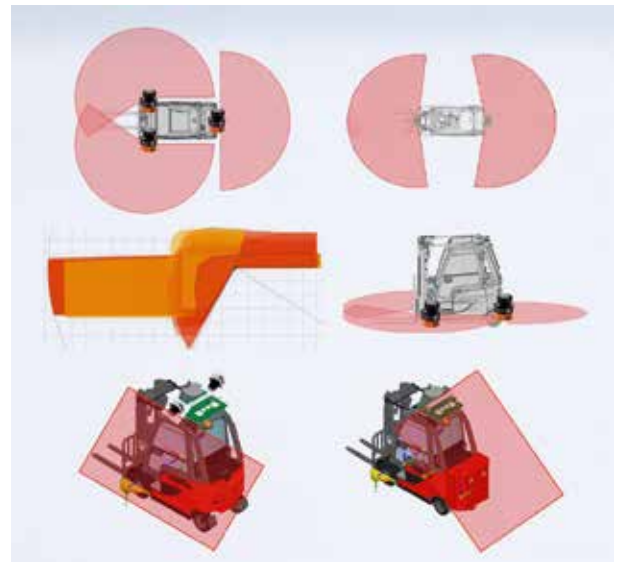
Um Paletten zuverlässig aufnehmen zu können, ist eine äußerst präzise Ansteuerung erforderlich. Götting setzt hierfür entweder auf Bildverarbeitungssysteme, die die Position und den Winkel der Palette relativ zum Fahrzeug erfassen, oder auf Peiltechnologien in Verbindung mit Fördertechnik.

Die bildbasierte Palettenerkennung eignet sich insbesondere für Europaletten sowie für Sonderladungsträger. Bei der Peilung auf Fördertechnik wird die Aufnahmestation über definierte Markierungen sehr genau angesteuert. Dieses Verfahren ist besonders robust und ermöglicht zudem die Aufnahme verschiedenster weiterer Transportgüter.

Zertifizierte Sicherheit – integriert und intelligent

Unsere FTS erfüllen ISO 3691-4 und bieten ein umfassendes Sicherheitskonzept, das die Sicherheitsfunktionen des Grundfahrzeugs vollständig erhält. Präzise Sensorabgriffe und Neigungssensoren erfassen und verarbeiten Geschwindigkeit und Lenkwinkel genau.

Sicherheitslaserscanner erkennen Personen zuverlässig und zusätzliche Scanner im Dachaufbau sorgen für den Maschinenschutz. Das dynamische Sicherheitsfeld passt sich kontinuierlich an Geschwindigkeit, Lenkwinkel und Umgebung an, um maximale Sicherheit und Effizienz zu gewährleisten.



Flexibel, offen, zukunftssicher – movizon CONTROL

Seit 2006 entwickelt movizon, eine Tochterfirma von GÖTTING, smarte Softwarelösungen für AGV in der Intralogistik. Die Leitsteuerung movizon CONTROL ist modular, skalierbar und individuell anpassbar – für effiziente Verkehrssteuerung auch in gemischten Flotten.

Dank VDA 5050 kommuniziert das System herstellerunabhängig und lässt sich flexibel auf einem Server im Werk oder als Cloud-Lösung installieren. Die webbasierte Oberfläche ermöglicht den Zugriff von PC oder Mobilgerät im Firmennetz. Anbindungen an überlagerte Systeme wie LVS oder MES sind ebenso möglich wie der Einsatz unabhängig von GÖTTING-Fahrzeugen.

Prozesssicher – zuverlässig im Alltag, bereit für anspruchsvolle Aufgaben

Unsere FTS-Lösungen bieten maximale Betriebssicherheit – auch im gemischten Verkehr mit Fahrzeugen, FTF und Fußgängern. Mit einem Handgriff lassen sich die Fahrzeuge jederzeit in den manuellen Modus versetzen – für schnelles Eingreifen im Notfall oder im Bergebetrieb. Über WLAN oder 5G kommunizieren die Systeme nahtlos mit Fördertechnik, Leitständen und Warenwirtschaft.

Der automatisierte Lasttransfer erlaubt die nahtlose Einbindung in komplexe Logistikprozesse – ganz ohne manuelle Eingriffe. Ob Tore, Ampeln oder Brandmeldeanlagen: Unsere Fahrzeuge passen sich Ihrer Infrastruktur an und erfüllen selbst höchste kundenspezifische Anforderungen.



Für jede Umgebung die passende Navigationslösung

Mit über 20 Jahren Erfahrung im FTS-Bereich bietet GÖTTING ein breites Portfolio an bewährten Navigations- und Lokalisierungsmethoden – von Satelliten-Lokalisierung über SLAM bis hin zur Transpondertechnologie. Diese Vielfalt ermöglicht eine präzise Orientierung – auch in komplexen oder sich dynamisch verändernden Umgebungen.

Das eigens entwickelte Extended Localization System (E.L.S.) ermöglicht zuverlässige Positionsbestimmung ohne künstliche Marken. Durch die Kombination unterschiedlicher Navigationsverfahren und die langjährige Praxiserfahrung ist GÖTTING auch für anspruchsvolle Outdoor-Anwendungen bestens gerüstet.



Nahtlos integriert, präzise gesteuert, volle Kontrolle

Durch den vom Fahrzeughersteller gewährten Technikzugriff, profitiert GÖTTING von einer engen Integration in die Fahrzeugsteuerung.

Über herstellereitige Schnittstellen wird die Fahrzeugsteuerung präzise angesteuert und die Fahrzeugsensorik nahtlos ausgelesen – für exaktes und sicheres Manövrieren im automatisierten Betrieb.

Das Bremssystem des Basisfahrzeugs kann direkt angesteuert werden – für maximale Sicherheit.



Die GÖTTING KG, gegründet 1965, ist ein innovatives, weltweit tätiges Unternehmen mit Sitz in Lehrte bei Hannover.

Die Firma entwickelt und produziert Datenfunksysteme und Sensoren zur Spurführung und Navigation von Fahrerlosen Transportfahrzeugen (FTF).

Ein weiterer Schwerpunkt sind Fahrerlose Transportsysteme (FTS) auf Basis von Serien-Nutzfahrzeugen, insbesondere für den Außenbereich, zum Beispiel LKW, Radlader, Gabelstapler und Industrieschlepper.

GÖTTING KG

Celler Straße 5 | 31275 Lehrte

Vertrieb Flurförderzeuge

Tim Köster

Tel. +49 5136 8096 - 629

Fax +49 5136 8096 - 80

tim.koester@goetting.de

www.goetting.de

